

Мапа доступності створена для допомоги і полегшення планування свого дня маломобільним групам населення.

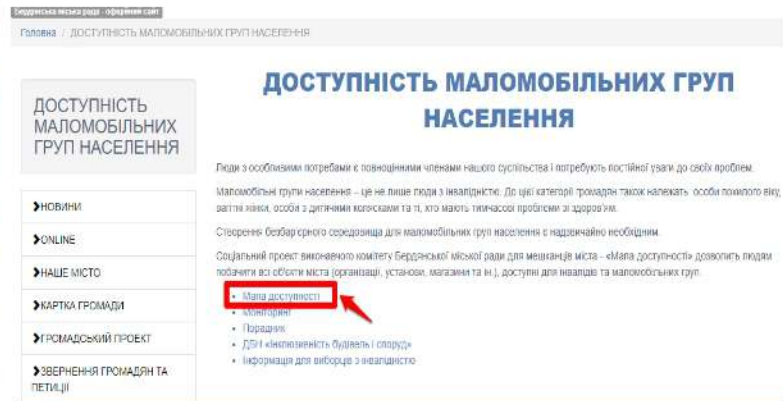
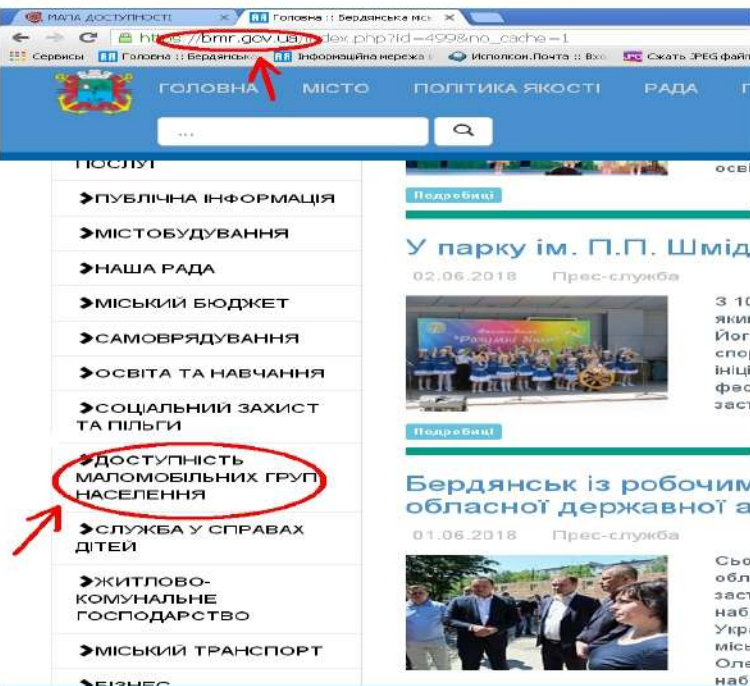
Для більш зручного користування “Мапою доступності” Ви можете ознайомитися з інструкцією.

Інструкція з використання “Мапи доступності”

1. Зайшовши у розділ “Доступність маломобільних груп населення”(Фото 1) оберіть та відкрийте вкладку “Мапа доступності”(Фото 2)

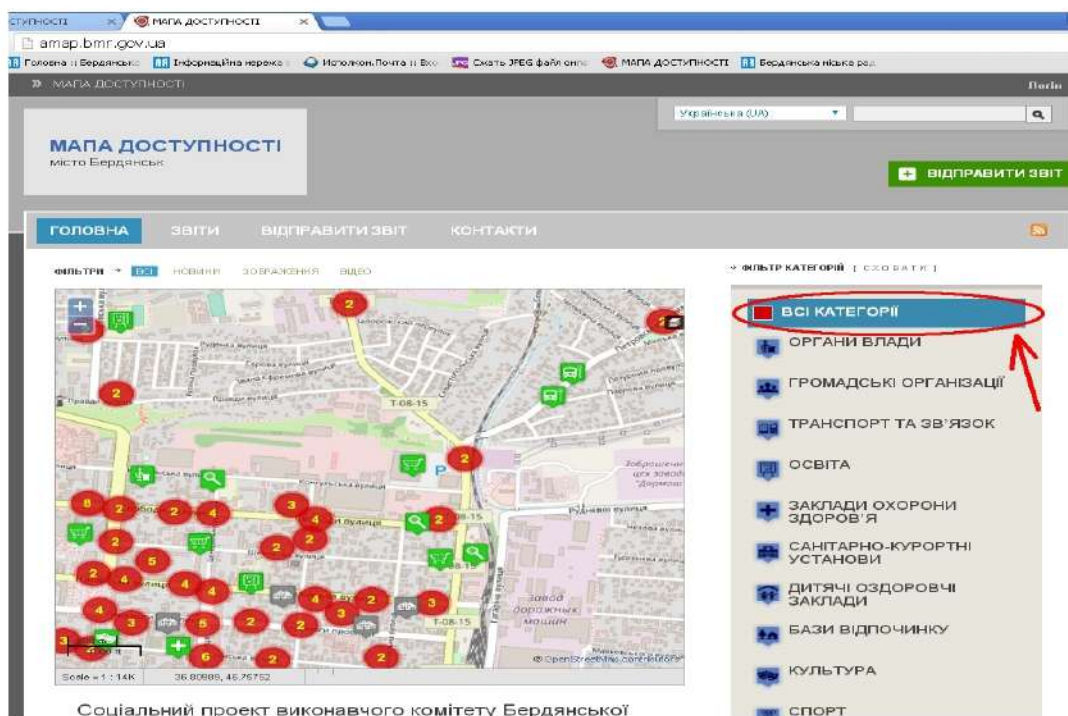
Фото 1

Фото 2



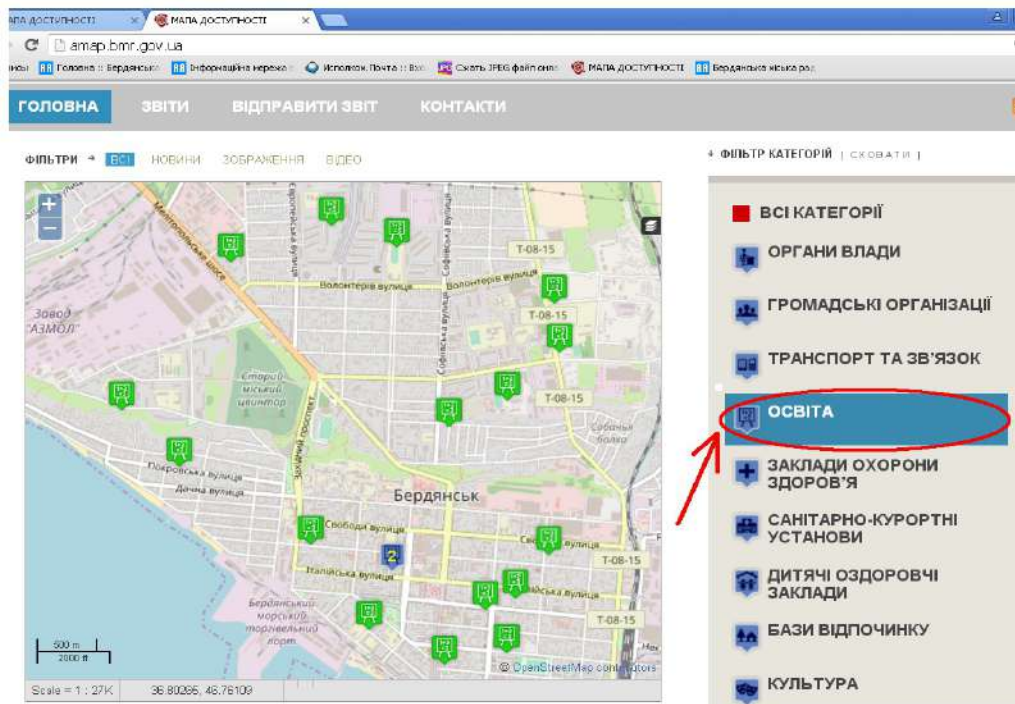
2. Відкривши вкладку, у правій частині екрану розміщені категорії закладів (Фото 3) (органи влади, громадські організації, транспорт та зв'язок, освіта і т.д.)

Фото 3



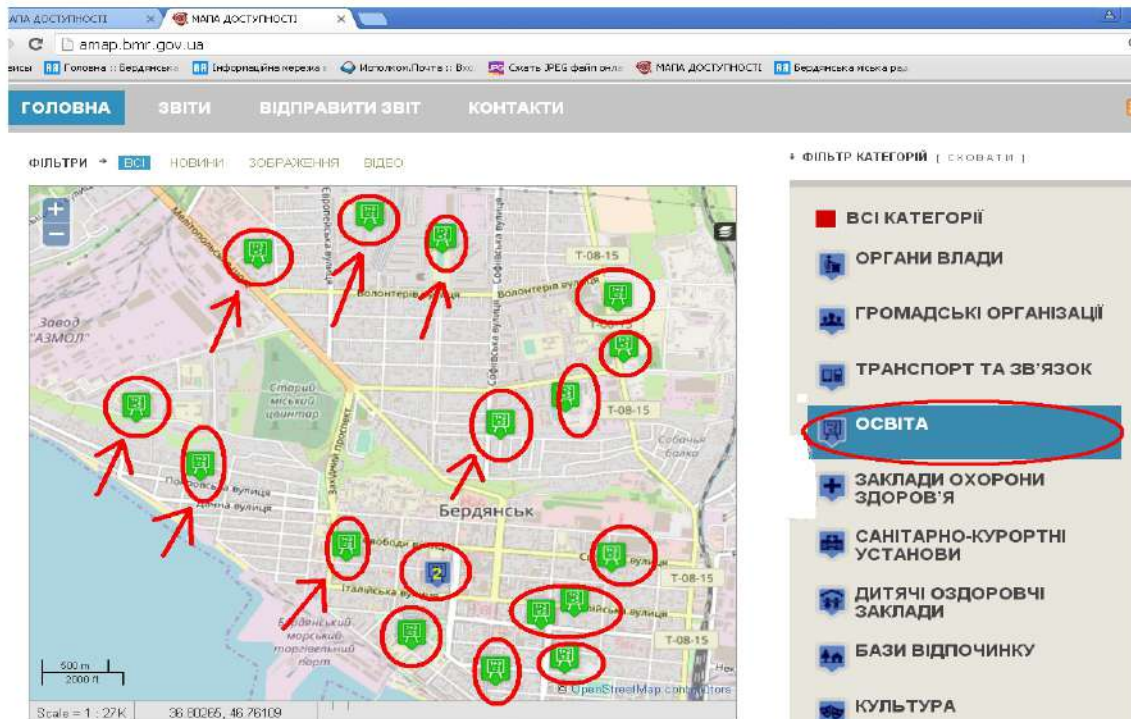
3. Оберіть категорію закладу який Вам необхідний (Фото 4)

(Фото 4) (наприклад: обрали категорію — освіта)



4. Обравши категорію, на мапі (з лівого боку екрану) будуть відображатися позначки закладів лише обраної Вами категорії(Фото 5)

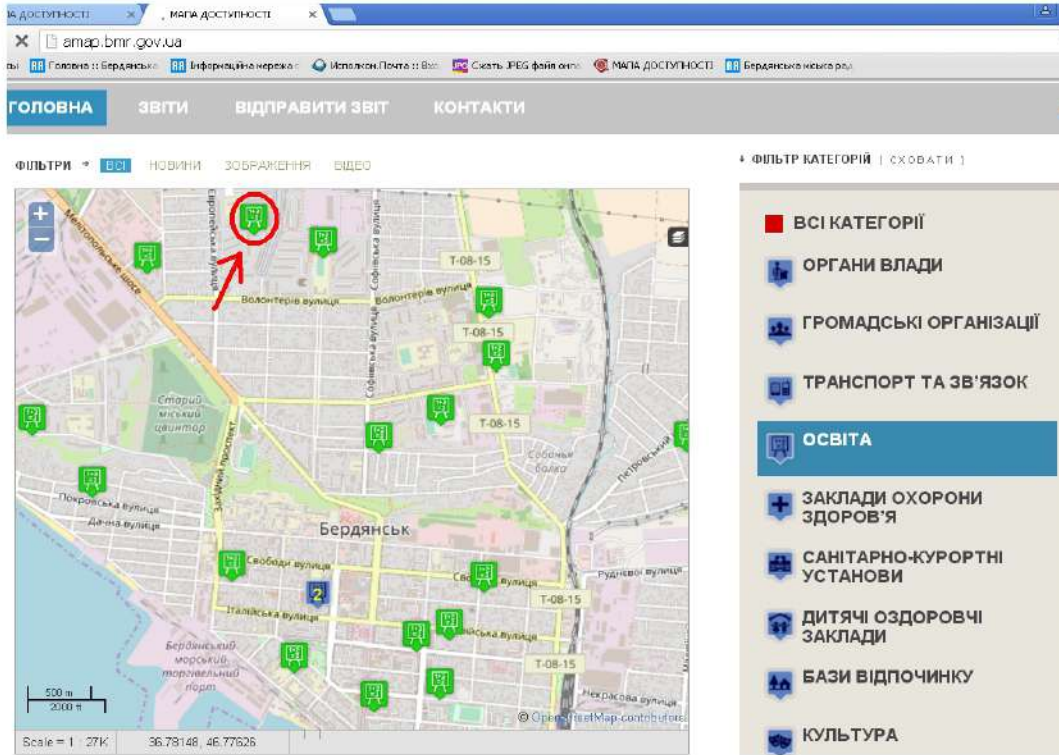
Фото 5



5. Тепер Ви можете обрати найбільш зручний для Вас заклад.

6. Натисніть на позначку об'єкта (Фото 6).

Фото 6



7. Перед Вами з'явилося вікно з назвою об'єкта (Фото 7) та пунктом "Більше інформації" (Фото 8)

Фото 7

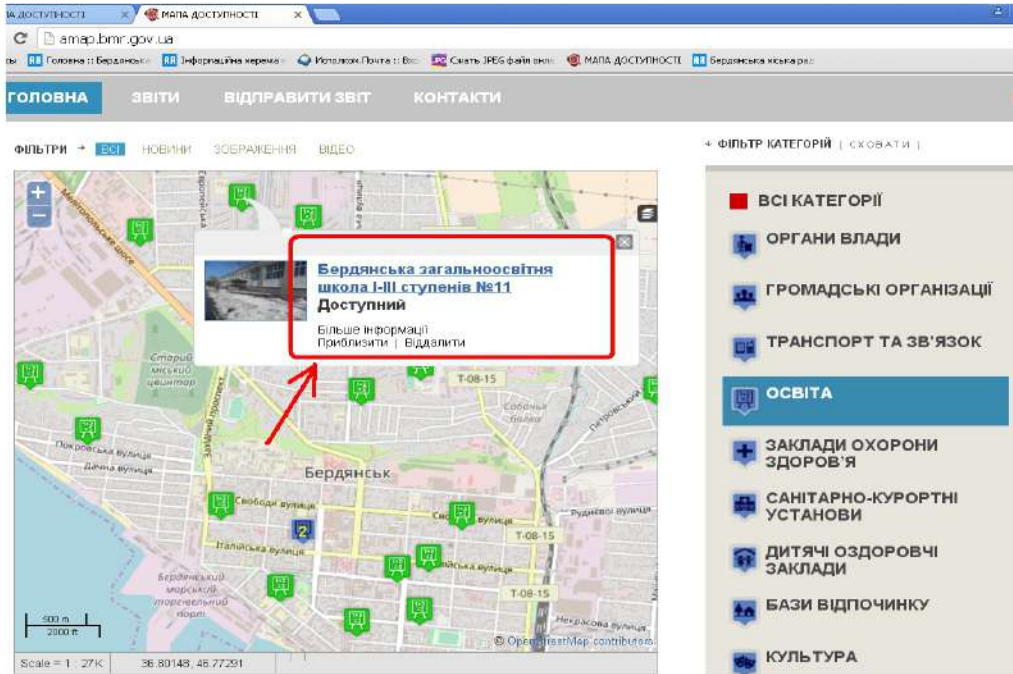
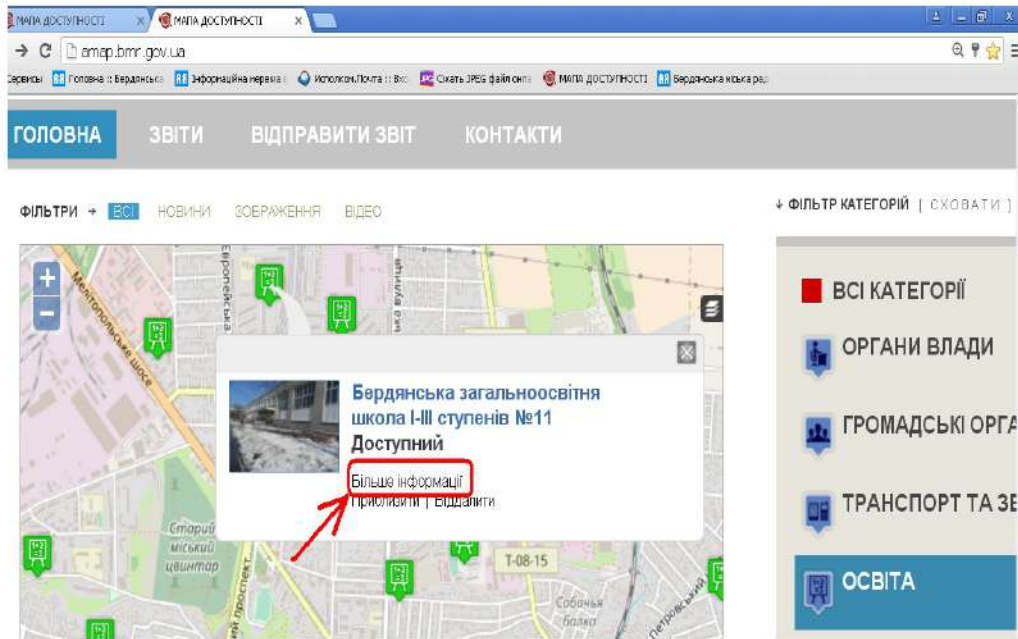


Фото 8



8. Натисніть на пункт “Більше інформації” для того, щоб ознайомитись більш детально з інформацією про обраний об’єкт та переглянути фото обраного Вами об’єкта (Фото 9).

Фото 9

